



OFF-LINE FILTER

RMF System

Garantin

för

problemfri

hydraulik



OLU 1A 30



OLU 2A 30

RMF SYSTEM

RMF Systems radiella mikrofilter är karaktäriserade av sina extremt effektiva filterelement med en filtreringsgrad på 0.5 mikron.

OLU-filtren är specialdesignade för industriell hydraulik och finns som enkel och multipelhus.

OLU-filtren kan lätt monteras i både nya och redan existerande hydraulsystem.

Filtret har en inbyggd pump-motorenhet som pumpar oljan genom filtret och tillbaka till tank.

EKONOMI

Mer än 80% av felen som uppstår i ett hydraulsystem förorsakas av föroreningar.

RMF Off-linefilter filtrerar bort även de minsta partiklarna, samtidigt som det absorberar bort vatten från oljan.

Detta förhindrar den katalytiska reaktionen mellan vatten och metallpartiklar, vilket i sin tur resulterar i förlängd oljelivslängd. Användandet av RMF-filter betyder färre haverier, mindre nötning och färre reparationer av hydraulkomponenter.

APPLIKATIONER

RMF Off-linefilter kan appliceras på varje tänkbar industriell applikation där hydraul och/eller smörjsystem finns.

Standardprogrammet finns för oljevolymer upp till 11 000 liter.

RMF-system har lång erfarenhet av filtrering på:

- stålindustri;
- plastmaskiner;
- marina applikationer;
- petrokemisk industri;
- pappers-massaindustri;

FÖRDELAR

•Extrem renhet tack vare den höga filteringsgraden

på $\beta_{0.5} \geq 200$, $\beta_2 \geq 2,330$.

•Ingen kanalformning i filterelementet tack vare radiellt oljeflöde.

•Hög smutskapacitet

•Stor vattenuptagningsförmåga, 85 – 150 ml beroende på oljetyp.

•Kompakt design, lätt att montera.

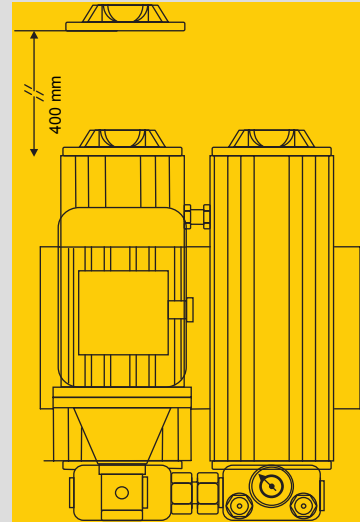
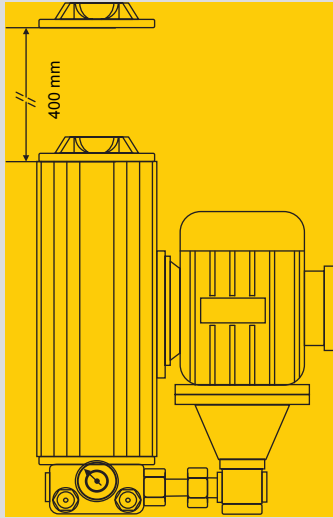
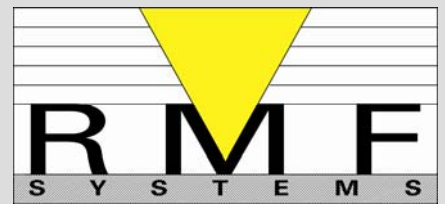
•Miljövänliga filterelement.

•Längre livslängd på olja och komponenter.

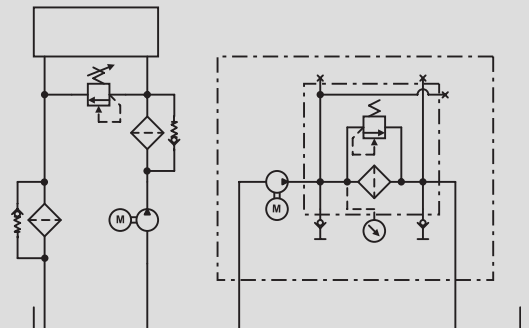




OFF-LINE FILTER



Δp / Viskositet



Teknisk data

Filtertyp	OLU 1A 30	OLU 2A 30
Antal filterhus	1	2
Material i filterhus	Anodiserat aluminium	
Tätningmaterial	Buna-N standard	
Nominellt flöde	2.1 l/min	4.2 l/min
Öppningsstryck by-pass vid 0 bar returtryck	±6.2 bar	
Antal filterelement	1	2
Längd filterelement	300 mm (std)	
Max. tryck filterhus	20 bar	
Max. oljetemperatur	80 °C	
Max. viskositet	180 cSt	
Indikator typ	Glycerinfylld	
Anslutning sug sida	3/8" BSP	1/2" BSP
Diameter slang sug sida	1/2" BSP	
Anslutning retursida	1/2" BSP	
Diameter slang retursida	3/8"; (1/2" med lång slang)	
Dimension h x w x d i mm	410x300x175	410x290x325
Pumptyp	Kugghjulsump	
Elmotor	Stort urval av elmotorer finns tillgängligt	
Max tankvolym	1350 l	2700 l
Anslutning oljeanalys:		
P1 in	Testanslutning (M16x2) Röd	
P2 ut	Testanslutning (M16x2) Gul	
Vikt i kg standardfilter	Ca. 14	Ca 17,5



A-Filter AB

Box 160, 421 22 V Frölunda

Telefon: 031-734 13 00, Fax: 031-49 16 89

www.a-filter.se