



OFF-LINE FILTER

RMF System

Garantin

för

problemfri

hydraulik



OLU 1B 30



OLU 2B 30

RMF SYSTEM

RMF Systems radiella mikrofilter är karakteriserade av sina extremt effektiva filterelement med en filtreringsgrad på 0.5 mikron.

OLU-filtren är specialdesignade för industriell hydraulik och finns som enkel och multipelhus. OLU-filtren kan lätt monteras i både nya och redan existerande hydraulsystem.

Filtret har en inbyggd pump-motorenhet som pumpar oljan genom filtret och tillbaka till tank.

EKONOMI

Mer än 80% av felen som uppstår i ett hydraulsystem förorsakas av föroreningar.

RMF Off-linefilter filtrerar bort även de minsta partiklarna, samtidigt som det absorberar bort vatten från oljan.

Detta förhindrar den katalytiska reaktionen mellan vatten och metallpartiklar, vilket i sin tur resulterar i förlängd oljelivslängd. Användandet av RMF-filter betyder färre haverier, mindre nöting och färre reparationer av hydraulkomponenter.



APPLIKATIONER

RMF Off-linefilter kan appliceras på varje tänkbar industriell applikation där hydraul och/eller smörjsystem finns.

Standardprogrammet finns för oljevolymer upp till 11 000 liter.

RMF-system har lång erfarenhet av filtrering på:

- stålindustri;
- plastmaskiner;
- marina applikationer;
- petrokemisk industri;
- pappers-massaindusti;

FÖRDELAR

•Extrem renhet tack vare den höga filteringsgraden

på $\beta_{0.5} \geq 200$, $\beta_2 \geq 2,330$.

•Ingen kanalformning i filterelementet tack vare radiellt oljeflöde.

•Hög smutskapacitet

•Stor vattenupptagningsförmåga, 85 – 150 ml beroende på oljetyp.

•Kompakt design, lätt att montera.

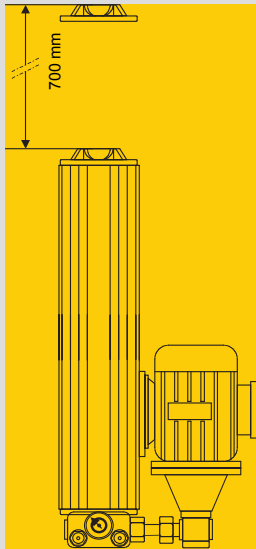
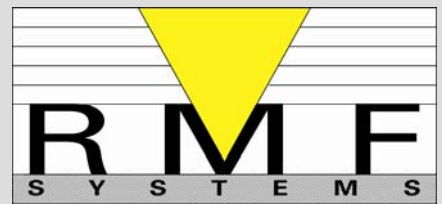
•Miljövänliga filterelement.

•Längre livslängd på olja och komponenter.

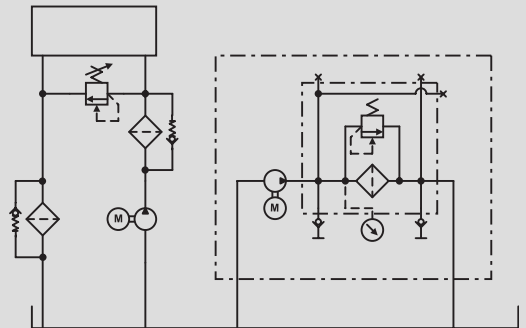
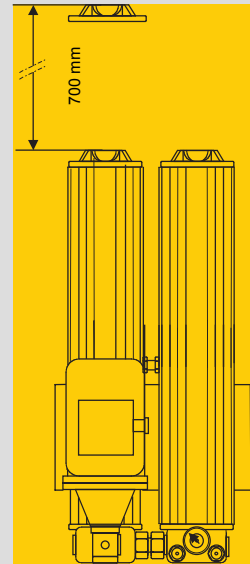
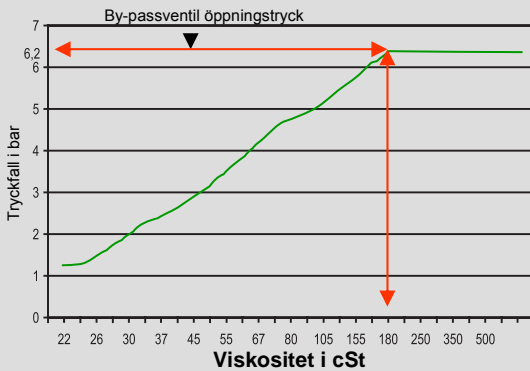




OFF-LINE FILTER



Δp / Viskositet



| Teknisk data | | |
|--|---|-------------|
| Filtertyp | OLU 1B 30 | OLU 2B 30 |
| Antal filterhus | 1 | 2 |
| Material i filterhus | Anodiserat aluminium | |
| Tätningmaterial | Buna-N standard | |
| Nominellt flöde | 4,5 l/min | 9,0 l/min |
| Öppningstryck by-pass vid 0 bar returtryck | ±6.2 bar | |
| Antal filterelement | 2 | 4 |
| Längd filterelement | 300 mm (std) | |
| Max. tryck filterhus | 20 bar | |
| Max. oljetemperatur | 80 °C | |
| Max. viskositet | 180 cSt | |
| Indikator typ | Glycerinfylld | |
| Anslutning sug sida | 1/2" BSP | 1/2" BSP |
| Diameter slang sug sida | 1/2" BSP | |
| Anslutning retur sida | 1/2" BSP | |
| Diameter slang retur sida | 1/2" | |
| Dimension hxw x d i mm | 710x300x175 | 710x290x325 |
| Pumptyp | Kugghjulspump | |
| Elmotor | Stort urval av elmotorer finns tillgängligt | |
| Max tankvolym | 2700 l | 5400 l |
| Anslutning oljeanalys: | | |
| P1 in | Testanslutning (M16x2) Röd | |
| P2 ut | Testanslutning (M16x2) Gul | |
| Vikt i kg standardfilter | Ca. 17,5 | Ca 29,5 |



A-Filter AB

Box 160, 421 22 V Frölunda

Telefon: 031-734 13 00, Fax: 031-49 16 89

www.a-filter.se