

Ø6 Stg. 1:10

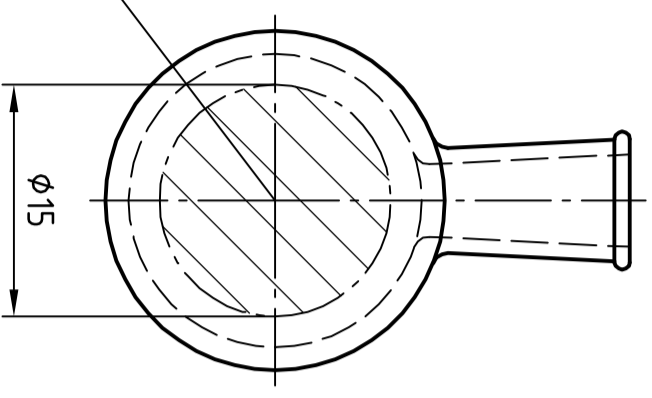
Warenzeichen und Schichtdicke eingebrannt.  
Logo and light path (decals)

Direkt verschmolzen  
Directly fused

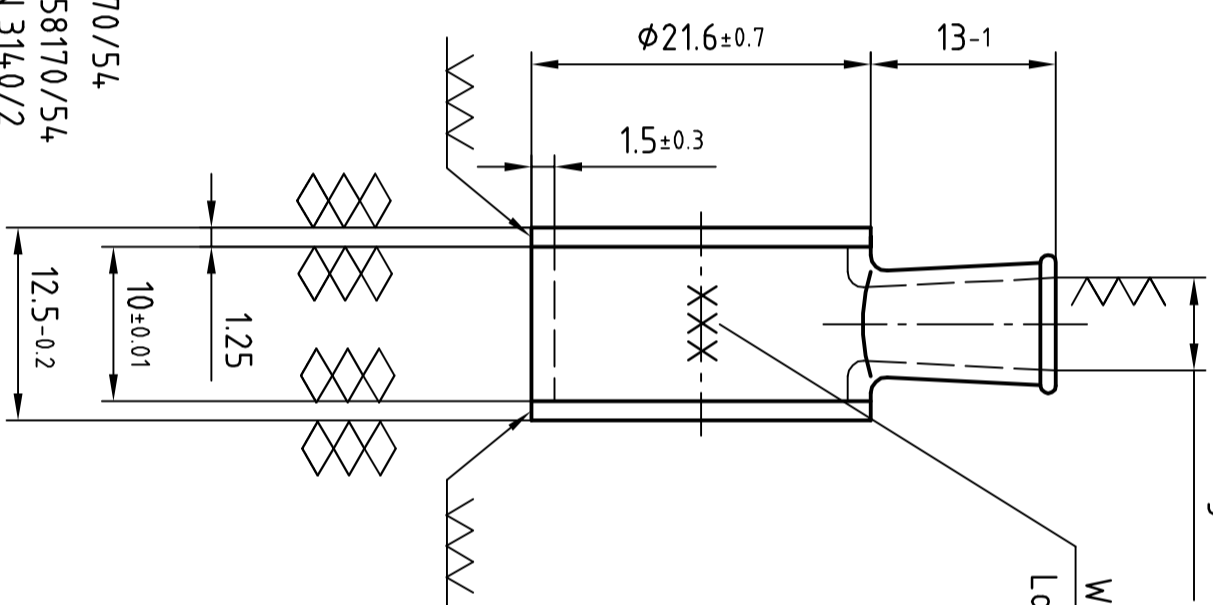
Je Küvette 1 PTFE Stopfen Nr. 011.101 mitliefern.  
Cell supplied with PTFE-stopper no. 011.101

\* Sonderanfertigung  
Special order

Zur Kundeninformation  
wird bei Änderung nicht  
mit erfasst.  
This copy is only for  
customer information  
and will not be updated



Im Prüfbereich 15/5x0.1  
Außerhalb des Prüfbereiches 15/2x0.25, 1/5x0.4  
Inside optical critical section 15/5x0.1 as per DIN 58170/54  
Outside optical critical section 15/2x0.25 as per DIN 58170/54  
1/5x0.4 as per DIN 3140/2



Diese Zeichnung ist unser Eigentum und darf ohne unsere schriftliche Zustimmung weder vervielfältigt, kopiert noch an dritte Personen weitergegeben werden.  
This drawing is the property of Hellma. It is strictly forbidden to show or distribute the drawing or copies of this to third parties without permission of the Company in writing.

**Hellma**  
Precision in Spectro-Optics. Worldwide.  
GmbH & Co. KG  
D-79371 Müllheim

|  |            |
|--|------------|
| zul. Abweichung<br>DIN ISO 10110<br>VA Ent.-003m<br>ISO 2768 m | Oberfläche |
| Bearb:06:12:01   | Name       |
| Gepr. . . .  | wg         |
| Frei   |            |

Maßstab/Scale 2:1  
Material  
**Zylindrische Küvette**  
**Cylindrical cell**  
SD= 10

|      |            |          |      |                 |  |           |          |     |
|------|------------|----------|------|-----------------|--|-----------|----------|-----|
| zst. | Änderung   | Datum    | Name | Datei:20_000_68 | Ers. f.:                                     | 120.000_6 | Ers. d.: |     |
| b    | siehe Ami. | 27.07.05 | wg   |                 | Zeichng.-Nr./Drawing-No.<br><b>120.000_6</b> | Blatt     |          | Bl. |
| a    | siehe Ami. | 24.01.02 | wg   |                 |  |           |          |     |