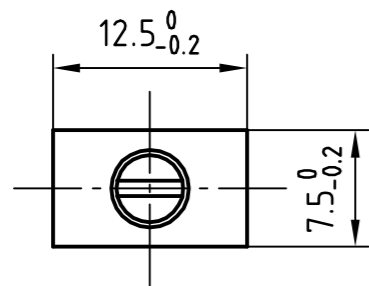


Im Prüfbereich 15/3×0.16;  
 Außerhalb des Prüfbereiches 15/5×0.25; 1/3×0.63;  
 Inside optical critical section 15/3×0.16 as per DIN 58170/54;  
 Outside optical critical section 15/5×0.25 as per DIN 58170/54;  
 1/3×0.63 as per DIN 3140/2;

-Alle Kanten gefast 0.2÷0.5 x 45°  
 -Direkt verschmolzen  
 -Je Küvette 1 PTFE-Stopfen 011.001 mitliefern

-All edges chamfered 0.2÷0.5 x 45°  
 -Directly fused  
 -Cell supplied with PTFE stopper



	SD	B	X
Version 1	1	3.5	2
Version 2	2	4.5	1.5
Version 3			

Diese Zeichnung ist unser Eigentum und darf ohne unsere schriftliche Zustimmung weder vervielfältigt, kopiert noch an dritte Personen weitergegeben werden.  
 This drawing is the property of HELMA. It is strictly forbidden to show or distribute the drawing or copies of this to third parties without permission of the Company in writing.

 Glastechn.-Optische Werke D-79379 Müllheim Tel. 07631/182-0 Fax. 07631/13546	zul. Abweichung DIN ISO 10110 VA Ent.-003m ISO 2768 m	Oberfläche	Maßstab/Scale 2:1	
	Datum 25.03.02	Name We	Material Heraeus Suprasil; Corning Vycor;	
Gepr. Frei			<b>Küvette</b> <b>Cell</b>	
Zeichng.-Nr./Drawing-No. <b>110.163</b>			Blatt BL.	
b Tabelle; 23.05.02 We a siehe Änd.-Mitt.; 18.04.02 We			Zeichng.-Nr./Drawing-No. <b>110.163</b>	
Zust. Änderung Datum Name Datei: 110_163 -0	Ers. f.:		Ers. d.:	